

NEWS RELEASE

2026年度「絵画展 口と足で表現する世界の芸術家たち」を全国で順次開催
35年にわたる絵画展の300回目を東京都小平市で5/15～17に開催



口で絵画を描く画家「(左) 森田 真千子氏、(中央) 梅宮 俊明氏、(右) 古小路 浩典氏」

三菱電機ビルソリューションズ株式会社（取締役社長 織田 巖、本社：東京都千代田区）は、東京都小平市の当社施設「教育センター」で、2026年度の「絵画展『口と足で表現する世界の芸術家たち』」（入場無料）を5月15日（金）から17日（日）まで開催し、これを皮切りに全国で順次開催します。

本絵画展は、両手の自由を失った世界各国の画家（口と足で描く芸術家協会所属）が、口や足で絵筆を取り丹精を込めて描いた作品を展示するものです。当社の従業員参加型の社会貢献活動として1992年から開催しており、2026年で35年目を迎えます。今年度の初回開催は当社の研修施設「教育センター」で実施し、累計300回目となる節目の開催となります。本活動発祥の地である同施設での開催では、全国を巡回する約50作品に加え、特別コーナーとしてさらに約20作品を追加展示する予定です。

小平展の開催概要

- ・ 展覧会名：「絵画展 口と足で表現する世界の芸術家たち」
- ・ 開催日時：2026年5月15日（金）～5月17日（日）、各日10：00～16：00
- ・ 開催場所：当社「教育センター」内の体育館（東京都小平市花小金井7-16-1）
- ・ 展示数：約70点予定（全国巡回の作品50点、特別コーナー約20点）
- ・ 実演日時：口と足で描く芸術家協会所属の画家による実演を予定しています。

画家の体調等により変更の可能性があります。

5月15日（金）10：30～15：30 森田 真千子氏

5月16日（土）11：00～15：30 梅宮 俊明氏

5月17日（日）11：00～16：00 古小路 浩典氏

- ・ 主催：三菱電機ビルソリューションズ株式会社
今後開催する場所やスケジュールは順次、当社ホームページなどでお知らせいたします。

「絵画展 口と足で表現する世界の芸術家たち」について

1992年の初回開催時から、社員やその家族等のボランティアで運営を行いながら継続開催しており、これまで延べ299回開催、来場者総数は約83万人に上ります（2026年4月時点）。ご鑑賞いただいた方々に、手で絵筆を持たずに描く画家の存在を伝え、絵画から得られる感動を共有することで、共生社会実現の一助とすることを目的にしています。

「絵画展 口と足で表現する世界の芸術家たち」ホームページ

<https://www.MEBS.co.jp/sustainability/gallery/>

「口と足で描く芸術家協会」について

- ・団体名：口と足で描く芸術家協会
- ・設立：1956年（リヒテンシュタイン公国）
- ・会員：69の国や地域に約740名(そのうち、日本人は18名) ※2026年4月現在
- ・連絡先：TEL 03-3267-2881、E-Mail：mfpa@mfpa.co.jp
- ・住所：東京都新宿区市谷砂土原町3-4
- ・活動内容：世界各国で画家として自立を目指す障がい者の支援、教育、福祉事業等
- ・URL：<https://www.mfpa.co.jp>

今回の出展作品について（予定）

1. 出身国

	画家人数	作品点数
日本	26人	36点
海外	29人	35点
合計	55人	71点

【画家の出身国】19か国

イギリス、スイス、ドイツ、オーストリア、フランス、スペイン、イタリア、イスラエル、ポーランド、スロベニア、南アフリカ、カナダ、ブラジル、アルゼンチン、オーストラリア、フィリピン、台湾、韓国、日本

2. 絵画の種類

種類	油彩	水彩	アクリル	日本画	テンペラ	ミックス	コラージュ	リグラフィ
作品点数	31点	9点	9点	4点	3点	3点	2点	2点
種類	シルクスクリーン	水墨画	エッチング	版画	ガッシュ	ウッドバーニング	水彩ペン	書
作品点数	1点	1点	1点	1点	1点	1点	1点	1点

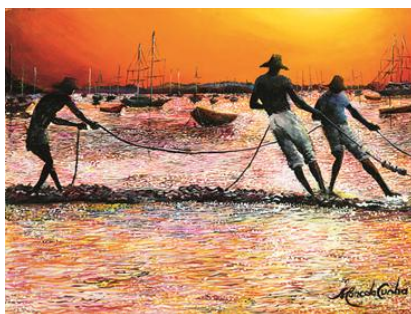
3. 描画方法

	口	足	口・足
画家人数	44人	10人	1人
作品点数	57点	12点	2点

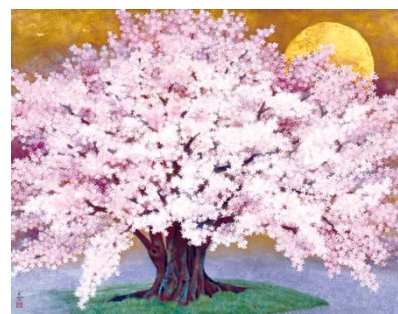
4. 画家の性別

	男性	女性
日本	17人	9人
海外	19人	10人
合計	36人	19人

5. 主な作品



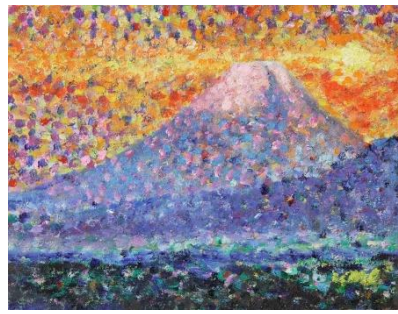
「網を引く漁師たち」(30x40)
マルセロ・ダ・クーニャ (ブラジル)



「生きる」(F80)
南正文 (日本)



「渡り鳥」(37x44)
イン・スク・リム (韓国)



「新しい年(富士山)」(F6)
梅宮 俊明 (日本)

絵画展会場内の様子(2025 年開催時)



繊細なタッチで描かれた作品を展示。中には1メートルを超えるサイズの作品もあります。



絵画の中心の高さを少し低めの 1.35m に統一し、車椅子の方でも見やすいように工夫しています。



「口と足で描く芸術家協会」の所属画家にご協力いただき、実演を行いました。



「教育センター」での特別コーナーの様子。

三菱電機ビルソリューションズについて

三菱電機ビルソリューションズ株式会社は、ビルシステム事業における開発・製造から保守・リニューアルまで一貫した事業運営を行う、2022年4月に設立した三菱電機の連結子会社です。昇降機(エレベーター・エスカレーター)、空調・冷熱機器、ビルシステムなど多彩なビル関連製品・サービス群とビル運用管理の豊富な経験、さらに先進のデジタル技術を掛け合わせた統合ソリューションをワンストップで提供するビルソリューションプロバイダとして、社会インフラを支えています。ビルからビル群、そして都市へと、スマートシティの実現に向けて、人と社会に寄り添ったさまざまな課題解決を通じ、ビル・都市空間における人々の豊かな暮らしに貢献します。

お問い合わせ先

<報道関係からのお問合せ先>

三菱電機ビルソリューションズ株式会社 コーポレートコミュニケーション部
〒100-8335 東京都千代田区丸の内二丁目7番3号
TEL 03-6206-5030 https://www.MEBS.co.jp/contact/form_others.html

<お客さまからのお問合せ先>

三菱電機ビルソリューションズ株式会社 人材開発センター TEL 042-341-4511